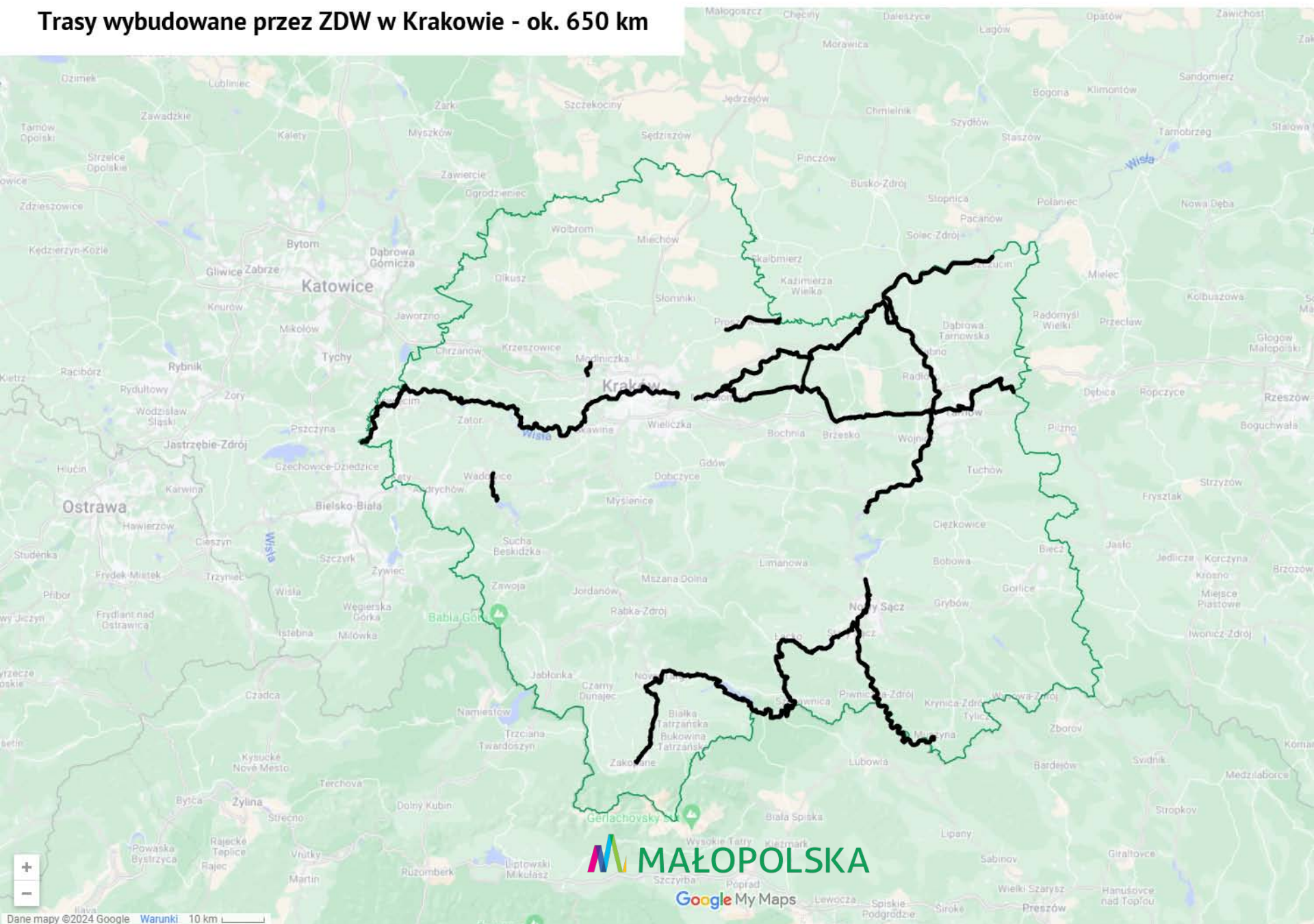


Trasy wybudowane przez ZDW w Krakowie - ok. 650 km

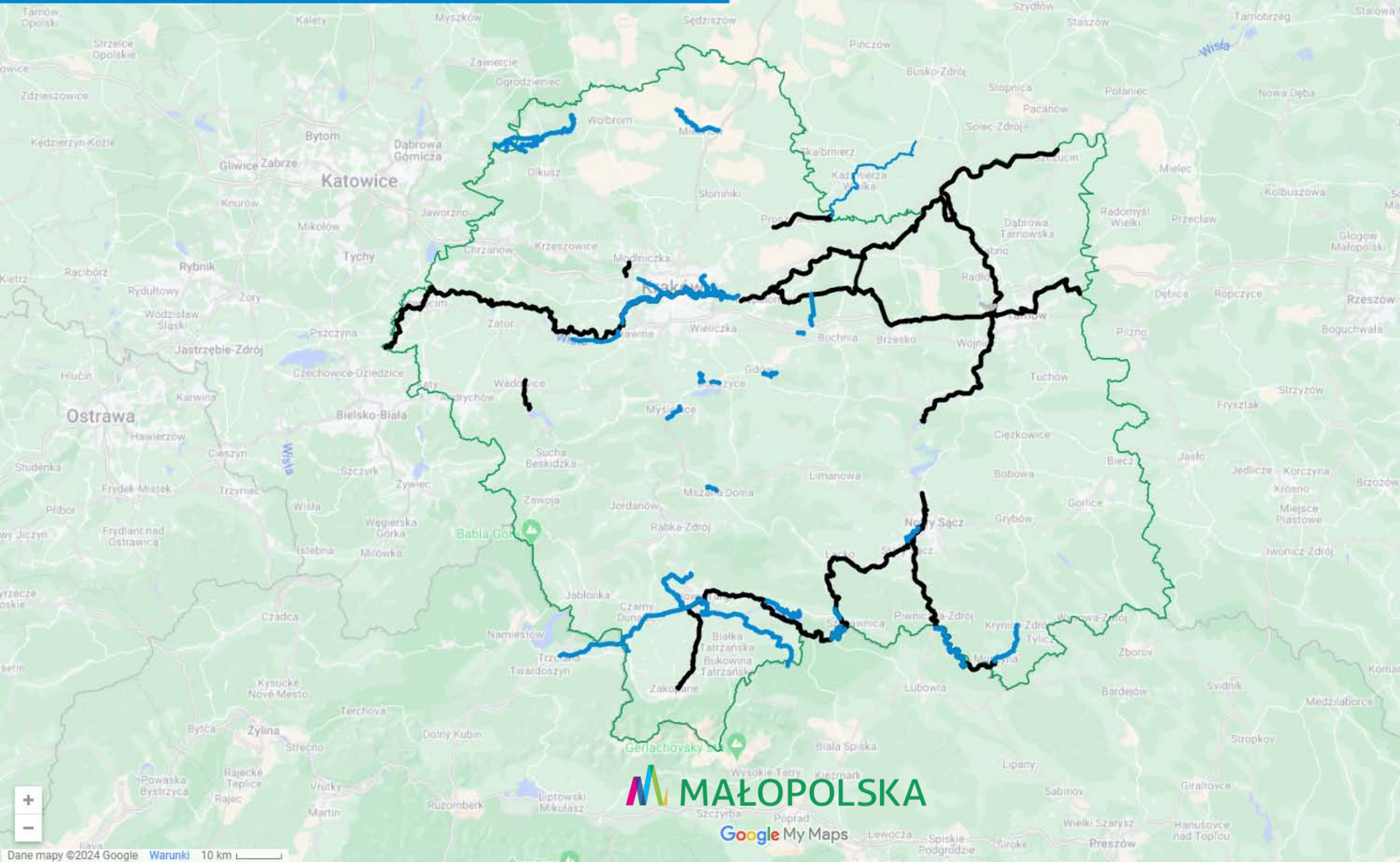


 **MAŁOPOLSKA**

Google My Maps

Trasy wybudowane przez ZDW w Krakowie - ok. 650 km

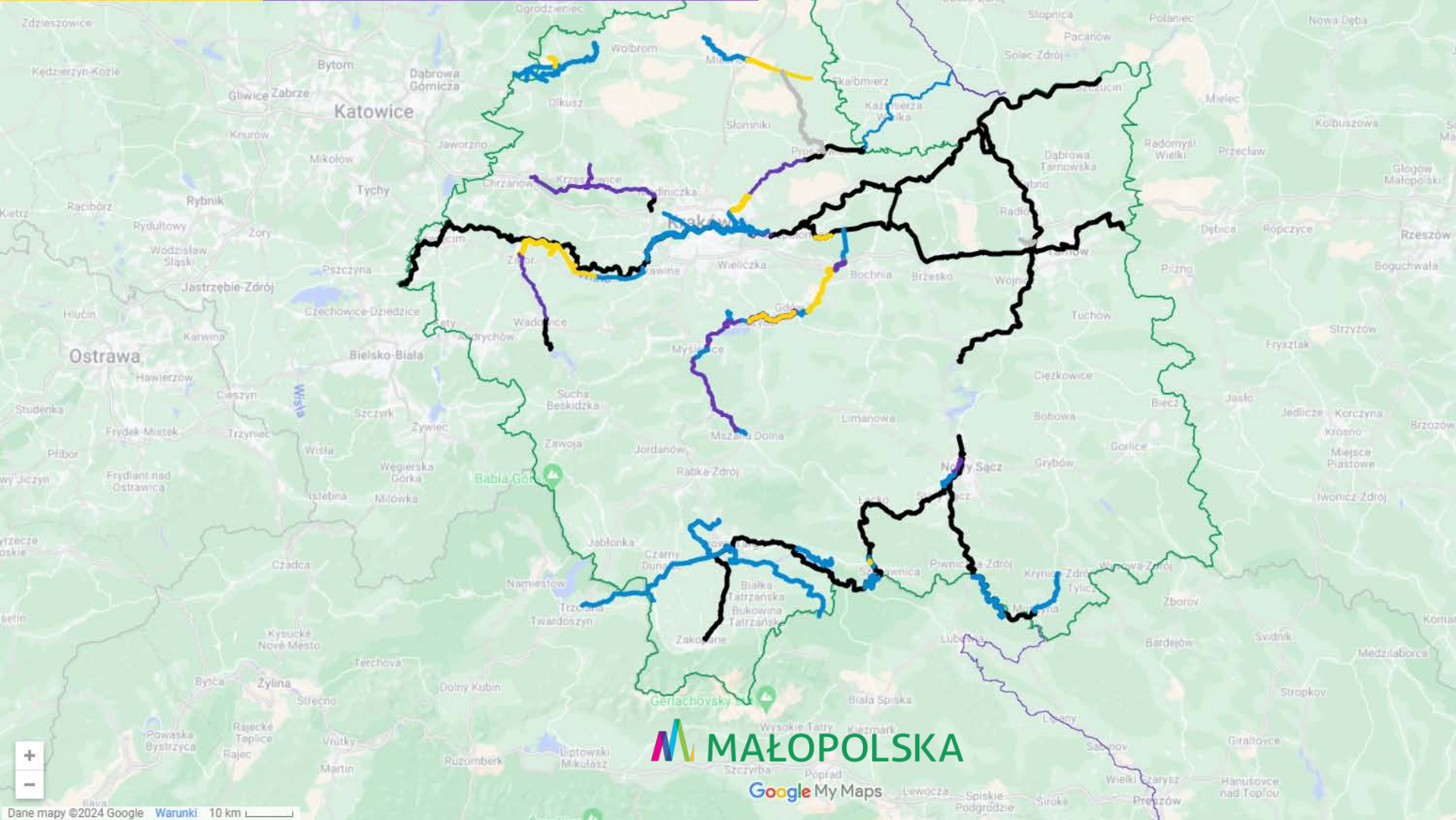
Trasy wybudowane przez inne jednostki - ok. 350 km



Trasy wybudowane przez ZDW w Krakowie - ok. 650 km

Trasy wybudowane przez inne jednostki - ok. 350 km

Trasy w budowie i planach (ZDW+inni) - ok. 250 km



MAŁOPOLSKA

Google My Maps

#VELOCZORSZTYN



Congrats! You just logged your biggest climb.

Distance
40.43 km

Elevation Gain
509 m

Moving Time
2:11:47

Avg Speed
18.4 km/h

Max Elevation
670 m

Max Speed
49.4 km/h

o Czorsztyn

VELODLINAJEC

#VELOCZORSZTYN

Instagram

Home

Search

Explore

Reels

Messages

Notifications

Create

Dashboard

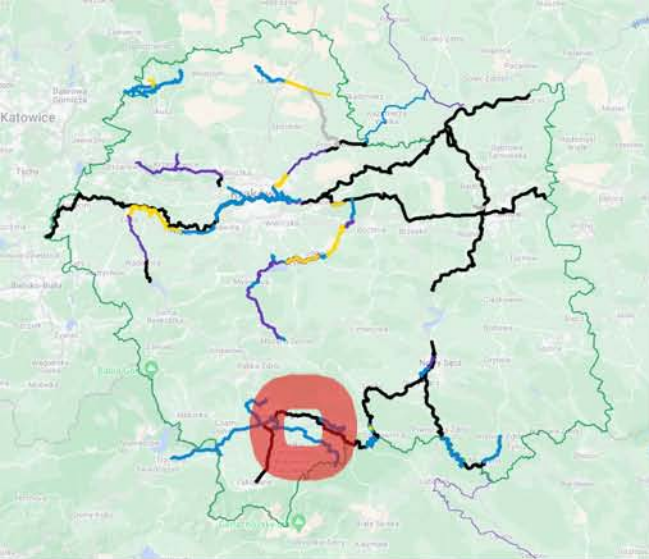
Profile



Dobre przykłady



VeloCzorsztyn, pętla 30 km po brzegach jeziora Czorsztyńskiego (ZDW + związek gmin)



Dobre przykłady

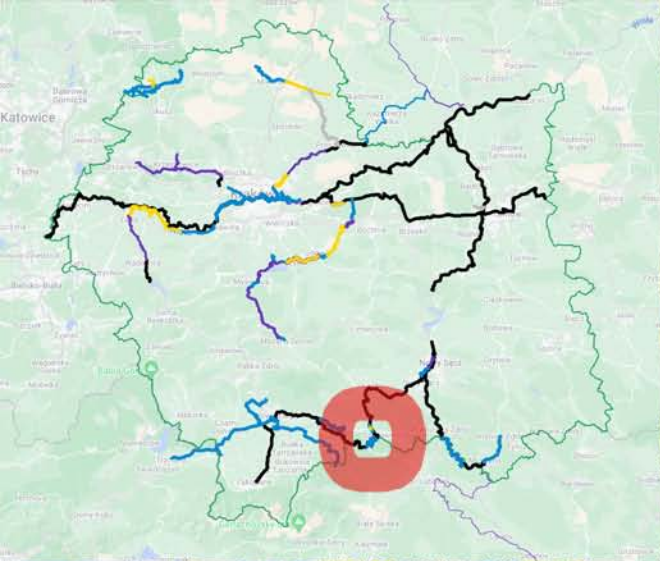


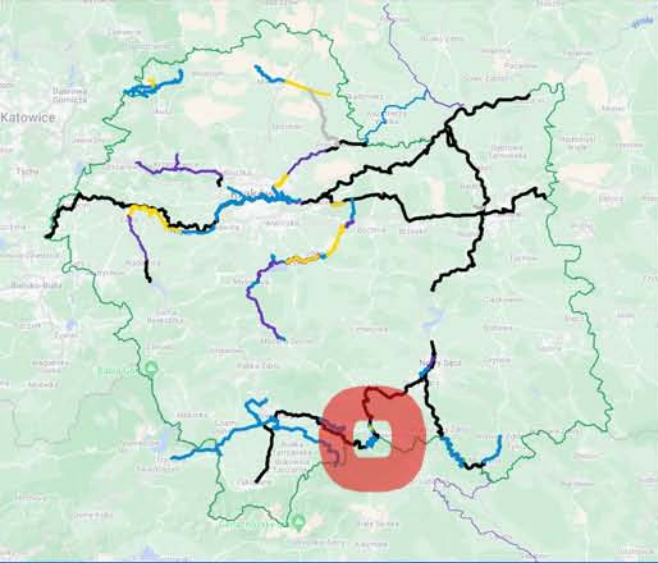


VeloPrzemsza / Trasa Pustynna

ponad 30 km dobrej infrastruktury turystycznej
Gmina Kluźce / LGD „Nad Białą Przemszą”







Krościenko nad Dunajcem

Kładka „Zerwany Most” (ZDW) + dodatkowe 2,5 km ścieżki rekreacyjnej na drugim brzegu Dunajca (równoległe do VeloDunajec)



Ładowarki do e-rowerów (Bacówka nad Wierchomlą)



Szlak Wód Mineralnych Muszyna



Pyszne „działania miękkie”



CAW Łącko



VeloDunajec Nowy Targ





Podsumowanie. Co się działo w 2024?



Podsumowanie. Co się działo w 2024?

Prace zakończone/gotowe:

- Kładka "Zerwany Most" w Krościenku nad Dunajcem (ZDW/ 0,25 km)
- CPR wzdłuż DW967 w Książnicach (ZDW / 0,25 km)
- Pętla Sądecka Brzezna – Świniarsko (Gmina Podegrodzie, 3 km)
- Ścieżka pieszo-rowerowa Tymbark/Podłpień, etap I (Gmina Tymbark, 1 km)
- CPR Trzebinia Słowackiego (Gmina Trzebinia, 1 km)

Co się będzie działo w 2025 / 2026?

Rozpoczęte/trwające budowy z terminami zakończenia 2025/26:

- VeloSkawa Zator - łączany (ZDW, 20 km)
- VeloRaba Myślenice, Dobczyce-Puszcza Niepołomska (ZDW, ok. 15 km)
- Remont mostu drogowego w Jankowicach (WTR/VSkawa)
- VeloPrzemsza / Trasa Pustynna na Pustyni Błędowskiej (Gmina Klucze, 10 km)
- Kanał łączany-Skawiny, (Gmina Brzeźnica, 6 km)
- WTR/EV4 Kładka Kazimierz - Ludwinów, (Kraków)
- EV11 Kraków / Kocmyrzowska, Węzeł Grębałów S7 (Kraków, 4 km)
- Ścieżka "Centrum" w Krościenku n/Dunajcem (uzupełnienie VDunajec, 0.5 km)
- Szlak turystyki rowerowej etap 1, Nadleśnictwo Niepołomska (6 km)
- Ścieżka wzdłuż Łososiny (Gmina Dobra, ok. 4 km)
- Kładka nad rzeką Mszanką (m. Mszana Dolna)